



Portbase Service Selector

be smart.
get connected.
portbase[®]

Portbase Service Selector

De services van Portbase ondersteunen havenautoriteiten en bedrijven door eenvoudige en efficiënte uitwisseling van informatie mogelijk te maken. De verschillende fasen tonen het volledige logistieke proces van de haven - van zowel import als export - en de daarbij behorende services. U ziet in één oogopslag welke services voor uw bedrijf van belang zijn.

De Service Selector is ook online te raadplegen via: www.portbase.com/services. Hier vindt u actuele informatie over onze services, services in ontwikkeling en services die niet gecontinueerd worden.

Portbase

Portbase verbindt alle partijen in de logistieke ketens van de Nederlandse havens. Via het Port Community System faciliteert Portbase datadeling tussen bedrijven en informatie-uitwisseling met overheden om sneller, efficiënter en tegen lagere kosten te kunnen werken.

Samen met de groeiende community maakt Portbase het delen van data steeds waardevoller. Met als doel de Nederlandse havencommunity en daarmee de havens, de slimste van Europa te maken. Portbase is neutraal, van en voor de havencommunity en heeft geen winstoogmerk.

Voordelen

Het PCS biedt een breed pakket van services aan, waarmee circa 15.500 gebruikers op jaarbasis ongeveer 94 miljoen elektronische berichten versturen. De meerderheid van deze services hergebruikt de gegevens die al in het PCS aanwezig zijn. Deelnemers kunnen zo optimaal efficiënt werken.

De voordelen op een rij:

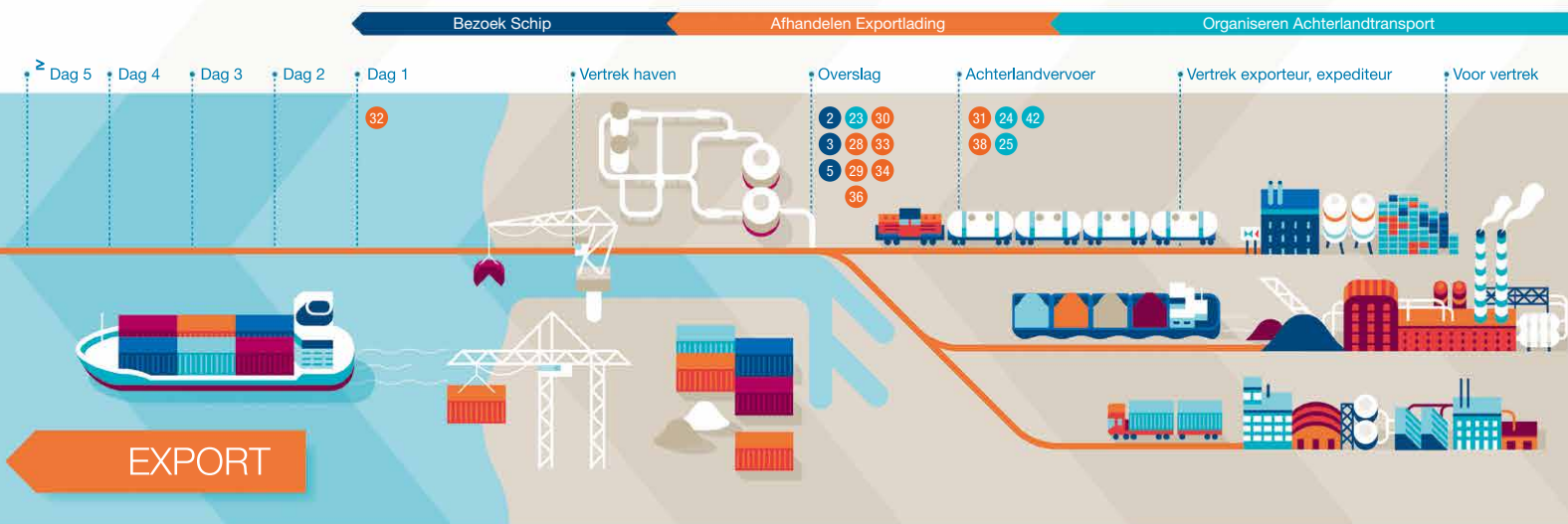
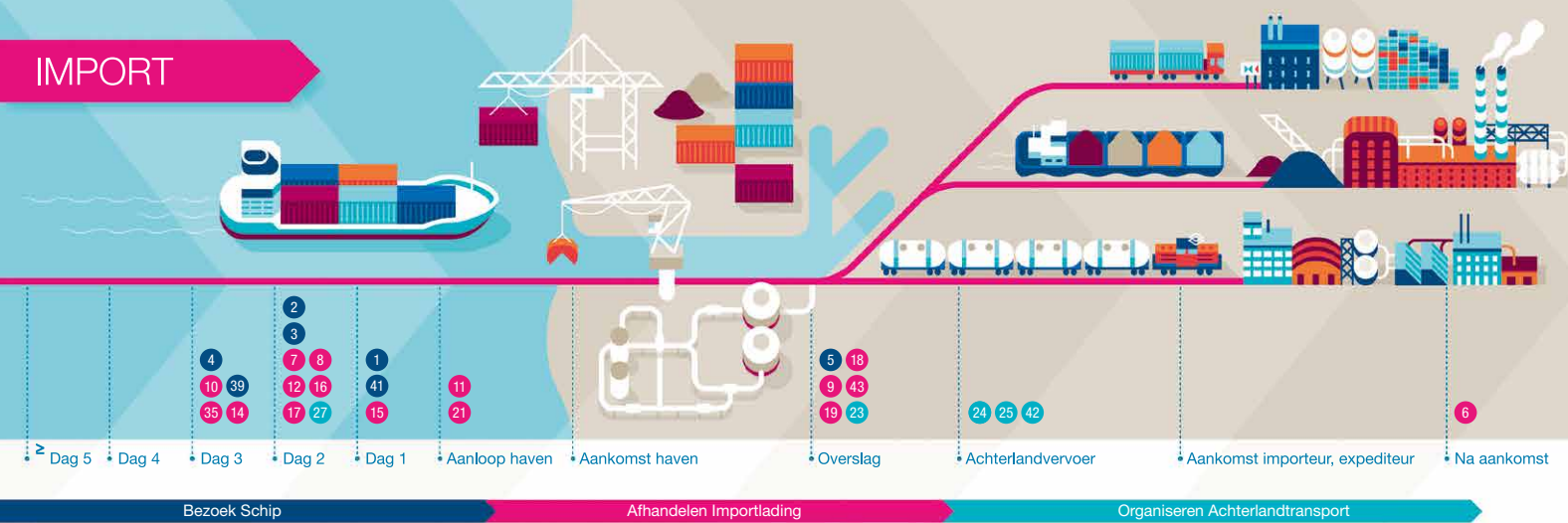
- grotere efficiency;
- lagere kosten;
- betere dienstverlening;
- betere planning;
- snellere doorlooptijden;
- minder fouten;
- optimaal hergebruik van informatie;
- 24 uur per dag en 7 dagen per week beschikbaar.

Enabled by-services



Het PCS is een open platform. Naast Portbase kunnen hier ook andere partijen die een algemeen logistiek belang dienen diensten aanbieden die een meerwaarde betekenen voor de havencommunity. Portbase ontwikkelt, beheert en host dergelijke dienstverlening onder de naam 'Enabled by-services'.

IMPORT



EXPORT

Bezoek Schip

- 1 Melding Afvalstoffen
- 39 Melding Bemanning en Passagiers
- 2 Melding Gevaarlijke Stoffen
- 41 Melding Scheepsvorraden
- 4 Melding Schip 1.0 en 2.0
- 3 Melding Single Window
- 5 Opgave Zeehavengeld Amsterdam

Afhandelen Importlading

- 6 Afschrijvingsrapportage
- 44 Dataservice Losbevestiging
- 43 Import Status
- 7 Inspectieportaal
- 8 Ladinginformatie
- 9 Losbevestigingsrapportage
- 10 Losinformatie
- 11 Loslijst
- 12 Melding Domproc 2.0
- 16 Melding Import Documentatie
- 14 Melding Lading Import
- 15 Melding Voedsel en Waren Transit aangifte
- 17 Verschillenlijst
- 19 Veterinair Inspectie Proces
- 21 Voormelding Lading Import (4u)
- 35 Zeehavenstatistiek

Organiseren Achterlandtransport

- 23 Binnenhavengeld
- 42 Melding Container Achterland Barge
- 42 Melding Container Achterland Road
- 25 Rail Planning
- 24 Wagen Lading Informatie Systeem

- ⚙ Enabled by-service
- Service in ontwikkeling

Afhandelen Exportlading

- 36 Afmelding NCTS Export Containers
- 28 Laadlijst
- 30 Melding Aankomst ECS Lading
- 29 Melding Aankomst Export Containers
- 31 Melding Export Documentatie
- 32 Melding Lading Export Bulk
- 32 Melding Lading Export Containers
- 38 Melding Geveerd Bruto Gewicht
- 33 Summiere Aangifte bij Uitgang
- 34 Track & Trace Export
- 36 Zeehavenstatistiek

Bezoek Schip

Agenten, rederijen en cargadoors in de bulk- en containersector versnellen de logistieke processen rondom het bezoek van schepen door het gebruik van de Portbase-services.

Het logistieke proces verbetert doordat autoriteiten - zoals Douane en Havenmeester - en havenbedrijven tijdig op de hoogte zijn van de komst van een schip, de lading en het land van herkomst. Ook is er meer afstemming tussen alle betrokken partijen onderling. Hierdoor kunnen activiteiten ruim van tevoren worden ingepland en potentiële risico's vooraf worden ingeschat. Eventuele controles zijn al te plannen voordat het schip daadwerkelijk de haven binnenkomt. Doorlooptijden in de scheepshandeling worden verder verkort.

Afhandelen Importlading

Agenten, rederijen, cargadoors, importeurs en expediteurs zijn verplicht om aan diverse autoriteiten te melden welke lading zij de Europese Unie binnen willen brengen. Dit geldt zowel voor bulk- als containertransport. De Portbase-services maken het eenvoudig om aan deze verplichtingen te voldoen.

Efficiënt en transparant verstrekt men informatie aan alle betrokken partijen, zoals de Douane en Nederlandse Voedsel en Warenautoriteit, maar ook de zeehaventerminals. Tijdige informatievoorziening maakt zo een vlotte doorstroming van de goederen mogelijk. Binnen de Portbase-services zorgt hergebruik van informatie voor verdere vereenvoudiging van logistieke processen.

Organiseren Achterlandtransport

De haven vormt de poort van en naar het achterland. Weg-, binnenvaart- en spoorvervoerders gebruiken de Portbase-services voor het snel en efficiënt brengen en halen van containers op de zeeterminals.

Voor lading die van en naar de haven wordt vervoerd, bieden de Portbase-services een gebruiksvriendelijke manier om informatie uit te wisselen. Terminals zijn tijdig op de hoogte en alle vereiste informatie is bekend. Logistieke processen verlopen hierdoor vloeielid.

Afhandelen Exportlading

Portbase biedt expediteurs, exporteurs, agenten, cargadoors en rederijen een one-stop-shop oplossing voor het afhandelen van de formaliteiten bij export.

De Portbase-services verbeteren de doorstroming voor zowel bulk- als containertransport. Alle betrokken partijen, dus ook terminals en Douane, worden optimaal geïnformeerd en aan alle verplichtingen wordt eenvoudig voldaan. Van A tot Z wordt voorzien in een optimale en efficiënte logistiek.

Portbase-services van A tot Z



Afmelding NCTS Export Containers

36

Containerterminals kunnen via deze service de NCTS-documenten voor uitgaande lading (T1 en T2) eenvoudig elektronisch afmelden bij de Douane.

Afschrijvingsrapportage

6

Altijd het overzicht van uw summier aangiften waarvoor nog geen vervolgaangifte is ingediend. Zo kunt u alsnog snel voor aanzuivering zorgen.

Binnenhavengeld

23

Via dit portal melden schippers hun abonnemентаanvragen voor het opgeven van binnenhavengeld en registreren patrouilleschepen (RPA) de gesignaleerde schepen aan het Havenbedrijf Rotterdam.

Dataservice Losbevestiging

44

Door implementatie van de dataservice Losbevestiging kunt u direct na lossing van een container, automatisch vanuit uw inhuis-systeem bij de Douane de vooraangifte bevestigen of de vervolgaangifte doen.

Import Status

43

Import Status biedt importeurs, expediteurs, douaneagenten en vervoerders real-time zicht op de lading die binnenkomt via shortsea- en ferryterminals.

Inspectieportaal

7

Van aanzegging tot vrijgave op ieder moment het complete beeld van alle scan- en fysieke controles van importlading die onder regie van de Douane plaatsvinden in alle Nederlandse havens.

Laadlijst

28

Eenvoudig uw lijst met de te laden containers indienen bij de terminal.

Ladinginformatie

8

Verbeterde service, waarmee u 24/7 alle reisgegevens van bezoekende zeeschepen en de ladinggegevens van containers aan boord kunt raadplegen. Voor het opmaken van vervolgaangiften en het maken van de transportplanning hoeft u niet meer de rederij-agent of cargadoor te bellen.

Losbevestigingsrapportage

9

Uw overzicht van op de zeeterminal daadwerkelijk geloste versus op gemelde containers. Zo maakt u snel uw aangiften alsnog compleet.

Losinformatie

10

Praktische en laagdrempelige service voor alle communicatie rondom een te lossen (natte) bulk carrier. BL-gegevens, stuwagepositie en werkelijk uit gelost gewicht zijn voor relevante partijen in één oogopslag zichtbaar.

Loslijst

11

Eenvoudig uw lijst met te lossen containers indienen bij de terminal.

Melding Aankomst Export Containers

29

Containerterminals kunnen de Douane eenvoudig de aankomst van exportlading melden (arrival at exit).

Melding Aankomst ECS Lading

30

Bulk- en stukgoedterminals kunnen eenvoudig aan de Douane melden dat ECS-goederen de uitganglocatie hebben bereikt (arrival at exit).

Melding Afvalstoffen

1

Praktische service voor het melden van uw afvalstoffen aan de Havenmeester.

Melding Bemanning en Passagiers

39

De meest praktische oplossing voor het elektronisch aanleveren van bemannings- en passagierslijsten bij de Zeehavenpolitie en Koninklijke Marechaussee.

Melding Container Achterland Road/Barge

42

Eén service voor het voor alle achterlandmodaliteiten (truck, spoor, binnenvaart) voormelden van containers bij zeeterminals en depots.

Melding Domproc 2.0

12

De Douane melden dat goederen naar een entrepot worden gebracht. Vervolgens kunt u ook de terminal automatisch informeren. De vervoerder heeft hierdoor geen papieren douanedocumentatie nodig.

Melding Export Documentatie

31

Alle douanedocumenten voor export eenvoudig voormelden bij deepsea-, shortsea- en ferryterminals.

Melding Gevaarlijke Stoffen

2

Service voor het aan de Havenmeester melden van gevaarlijke stoffen aan boord van een zeeschip.

Melding Geverifieerd Bruto Gewicht

38

Via één ingang op een makkelijke manier het geverifieerd bruto-gewicht (VGM) van exportcontainers melden aan rederijen.

Melding Import Documentatie

16

Vooraf al uw douanedocumenten voor import melden aan deepsea-, shortsea- en ferryterminals.

Melding Lading Export Bulk/Containers

32

Service voor het indienen van uitgaande douanemanifesten in de containersector en in de bulk- en stukgoedsector.

Melding Lading Import

14

Voor aankomst van het schip kunt u met deze service uw Summiere Aangiften te Lossen goederen (SAL) indienen bij de Douane.

Melding Scheepsvoorraden

41

Praktische dienstverlening voor het eenvoudig voldoen aan de douaneverplichting voor het elektronisch melden van de scheepsvoorraden.

Melding Schip 1.0 en 2.0

4

Eerste Kennisgeving aan zowel havenautoriteiten als Douane.

Melding Single Window

3

Service voor havenautoriteiten om alle informatie over scheepsbezoeken en gevaarlijke stoffen in te dienen bij SafeSeaNet (SPOC NL).

Melding Voedsel en Waren

15

Laagdrempelig bij de NVWA elektronische Gemeenschappelijke Documenten van Binnenkomst (GDB's) indienen tegen lage kosten.

Opgave Zeehavengeld Amsterdam

5

Eenvoudig uw opgaven zeehavengeld doen aan Havenbedrijf Amsterdam.

Rail Planning

25

Treinsamenstellingen (bulk en containers) en lading (los-/laadlijsten containers) voormelden bij terminals, inclusief terugkoppeling door hen over de status.

Summiere Aangifte bij Uitgang

33

Eenvoudig voldoen aan de verplichting om voor uitgaande lading, waarvan bij de Douane niet op enige andere manier de veiligheidsgegevens (meer) bekend zijn, een Exit Summary Declaration (EXSaangifte) in te dienen.

Track & Trace Export

34

Real-time volgen van exportcontainers: vanaf de aankomst op de zeeterminal tot en met het vertrek per zeeschip.

Transitaangifte

17

Snel en eenvoudig transitaangiften doen (T-documenten opmaken). Vervolgens kunt u de terminal automatisch op de hoogte stellen van het bijbehorende Movement Reference Number (MRN). De vervoerder heeft hierdoor geen papieren douane-documentatie nodig.

User Management

Eenvoudig en veilig uw Portbase-services beheren. Uw organisatiegegevens en gebruikersadministratie houdt u eenvoudig up-to-date.

Verschillenlijst

18

Overzicht voor de Douane van de daadwerkelijk geloste containers ten opzichte van de containers die staan aangegeven op het manifest.

Veterinair Inspectie Proces

19

Optimaal plannen van veterinaire keuringsafspraken bij keurpunten in de haven.

Voormelding Lading Import (4u)

21

Eenvoudig bij de Douane indienen van een Entry Summary Declaration (ENS) door de feeder-, shortsea-, bulk- en stukgoedsector.

Wagen Lading Informatie Systeem

24

Registratie van gevaarlijke stoffen op spoorwegemplacements en raccordementen. Zo zijn, in geval van calamiteit, de correcte en volledige gegevens voor hulpverlenende instanties beschikbaar.

Zeehavenstatistiek

35

Deze service voorziet Havenbedrijf Rotterdam (HbR), Havenbedrijf Amsterdam (HbA), CBS en cargadoors maandelijks uit één bron van betrouwbare statistieken over scheepsreizen en lading.

* Enabled by-service

Beschikbaar via Web Interface

Beschikbaar via Systeemkoppeling

Service in ontwikkeling

Meer informatie

Blaak 16
3011 TA Rotterdam
The Netherlands
+31 (0)88 625 25 34
info@portbase.com

portbase.com

be smart.
get connected.
portbase®

Indeling van de Portbase-services naar doelgroepen en marktsegmenten

Service	Doelgroepen																	
	Agenten	Binnemaartoperators	Cargadoors/Rederijen	Douane	Empty Depots	Expeditieurs	Exporteurs	Havenautoriteiten	Importeurs	Keurpunten	Marechaussee	Nederlandse Voedsel- en Warenautoriteit	Rijswaterstaat	Schippers	Spoorinfraheerder/ -operators/ -vervoerders	Terminals	Wegvervoerders	Zeehavenpolitie
Afmelding NCTS Export Containers				C												C		
Afschrijvingsrapportage	A	A	A															
Binnenhavengeld [Ⓜ]								A						A				
Dataservice Losbevestiging						C		C										
Import Status	C				C			C										
Inspectieportaal		A	A													A		
Laadlijst		C														C		
Ladinginformatie		C			C			C										
Losbevestigingsrapportage			C													C		
Losinformatie	B					B										B		
Loslijst		C														C		
Melding Aankomst Export Containers			C													C		
Melding Aankomst ECS Lading	A		A													A		
Melding Afvalstoffen	A	A						A										
Melding Bemanning en Passagiers	A	A								A								A
Melding Container Achterland Road/Barge	C		C													C	C	
Melding Domproc 2.0			C		C			C										
Melding Export Documentatie	C				C	C								C	C	C		
Melding Gevaarlijke Stoffen	A	A						A										
Melding Geverifieerd Bruto Gewicht		C			C	C												
Melding Import Documentatie	C				C			C						C	C	C		
Melding Lading Export Containers		C	C															
Melding Lading Export Bulk	B		B													B		
Melding Lading Import	A	A	A															
Melding Scheepsvoorraden	A	A																
Melding Schip 1.0 en 2.0	A	A	A					A										
Melding Single Window								A										
Melding Voedsel en Waren	C	C			C			C				C						
Opgave Zeehavengeld Amsterdam	A	A						A										
Rail Planning															A	A		
Summiere Aangifte bij Uitgang	C	C	C															
Track & Trace Export		C	C			C	C								C	C	C	
Transitaangifte	A	A	A		A	A		A										
User Management	A	A	A	A	A	A	A	A	A	A	A	A	A	A	A	A	A	A
Verschillenlijst			C															
Veterinair Inspectie Proces		C			C			C	C		C							
Voormelding Lading Import (4u)	A	A	A															
Wagen Lading Informatie Systeem [Ⓜ]														A				
Zeehavenstatistiek [Ⓜ]	A	A						A										

- A** geldt voor alle segmenten
- B** geldt voor natte en droge bulk en stukgoed
- C** geldt voor containers
- [Ⓜ] Enabled by-service

Meer informatie

Voor meer informatie of specifieke vragen over de services van Portbase kunt u altijd contact opnemen via e-mail: sales@portbase.com of telefoon: +31 (0)88 625 25 34.

be smart.
get connected.
portbase[®]

Blaak 16
3011 TA Rotterdam
The Netherlands
+31 (0)88 625 25 34
info@portbase.com

portbase.com